



OUTDOOR  
PLEASURE  
OIL  
TECHNOLOGY



Italian styled coatings for habitat







# OUTDOOR PLEASURE OIL TECHNOLOGY



A linha OUTDOOR PLEASURE OIL representa a nova geração de produtos para exteriores à base d'água da IVE: 'Italian Style' para o setor de Design Outdoor.

A linha foi estudada e projetada para a realização de uma variedade infinita de cores, contudo, os efeitos e os acabamentos exclusivos projetados para o design contemporâneo estão minuciosamente detalhados na guia OUTDOOR PLEASURE COLLECTION. Esta guia representa mais uma peça fundamental nos projetos Lechler Color Design.

Esta brochura foca na tecnologia que respalda a linha, unindo um amplo espectro colorimétrico a uma notável proteção da madeira contra abrasão, tráfego, intempéries, manchas, mofo, fungos e bactérias.





# CERTIFICAÇÕES E CARACTERÍSTICAS

A linha de produtos OUTDOOR PLEASURE OIL foi realizada em conformidade com os princípios estabelecidos pela Lechler no que diz respeito à sustentabilidade. Este compromisso abrange tanto a redução das emissões de VOC na atmosfera, desde a origem até o produto final ("from cradle to gate"), como também a intenção de aprimorar os artefatos, seja esteticamente quanto em termos de durabilidade. O resultado são soluções de beleza excepcional, projetadas para resistir ao longo do tempo.

## Sustentabilidade e emissões



Os produtos são formulados com uma proporção de componentes de origem **BIOLOGICA** superior a 25%, conforme estabelecido pela norma ASTM D6866.



Produtos de baixa emissão de compostos orgânicos voláteis **LOW VOC**

Certificações **CAM/A+/LEED BREEAM/IAC GOLD**



Os produtos da linha OUTDOOR PLEASURE OIL estão acondicionados em embalagens recicláveis.

## Manutenção



Produtos **Autossustentáveis**, garantindo durabilidade sem **descamação**.



Soluções que **eliminam** a necessidade de **lixamento**, simplificando a manutenção.

## Resistência E Durabilidade



Certificação **UNI-EN 15457:2014** garante a prevenção da proliferação de mofo, fungos e bactérias.



Certificação **UNI-EN 12720** garante a prevenção da proliferação de mofo, fungos e bactérias.



Escudo protetivo **Uv-Defence** contra raios ultravioleta e radicais livres, preservando a integridade da madeira.



Tecnologia **Water-Stop** que assegura a resistência efetiva à água e aos agentes atmosféricos.



Excepcional **resistência** ao tráfego de pessoas, garantindo durabilidade em ambientes de uso intenso.

**CAM**  
Critérii Ambientali Minimi



**ive**

A LINHA  
OUTDOOR  
PLEASURE OIL  
É DESTINADA A  
TODOS OS TIPOS  
DE MADEIRA  
E DERIVADOS  
COMUMENTE  
UTILIZADOS  
EM AMBIENTES  
EXTERNOS,  
INCLUINDO  
MADEIRAS  
DURAS, MACIAS,  
TRATADAS E  
COMPOSTAS.

#### Madeiras duras

Ipê  
Cumarú  
Teca  
Bambu  
Carvalho  
Castanheiro  
Mogno  
Catuba  
Muiracatiara  
Maçaranduba  
Grapeira  
Sucupira  
Doussié  
Acácia  
Freixo  
termotratado

#### Madeiras macias

Eucalipto  
Pinus  
Lariço  
Accoya













# CORES, EFEITOS E ÁREAS DE USO

Graças ao avançado sistema tintométrico LW2 Wood & Water, a linha OUTDOOR PLEASURE OIL não possui limitações cromáticas, possibilitando a criação de uma ampla variedade de tons e efeitos transparentes, semitransparentes e de alta cobertura, seguindo os mais importantes padrões de cores internacionais do setor, assim como as propostas originais e coleções cromáticas COLOR DESIGN projetadas para a IVE.



A qualidade dos acabamentos alcançáveis atende aos mais elevados padrões de resistência, confiabilidade e reprodução cromática.





## ÁREAS DE UTILIZAÇÃO

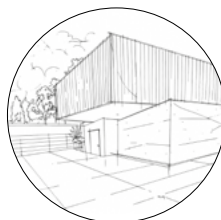
A linha é projetada para a realização e personalização de:



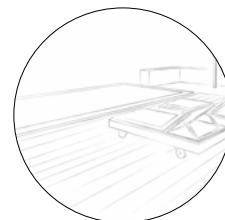
Mobiliário para exteriores, revestimentos e pavimentações



Mesas e cadeiras, espreguiçadeiras e móveis

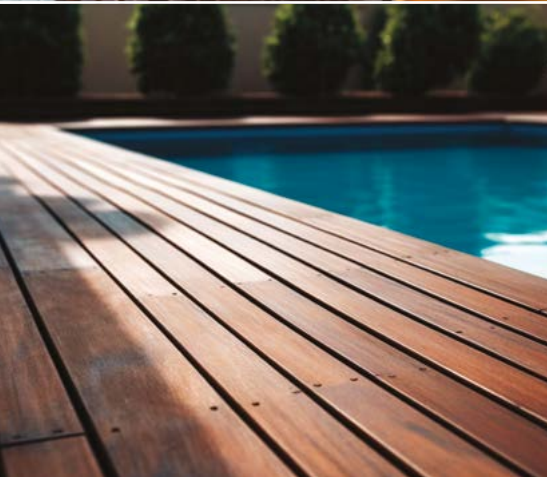


Revestimentos decorativos e habitacionais



Decks, terraços e pavimentações





# ACABAMENTOS DA LINHA



## OP 001 STAIN OIL WB

Óleo com efeito impregnante de alta penetração, oferecendo a possibilidade de personalizar a cor, para uma proteção profunda da madeira contra a degradação causada pela exposição solar, além de resistir aos ataques de fungos, mofo e bactérias.



## OP 101 VELVET OIL WB

Acabamento fosco de alta proteção, possibilitando a personalização da cor, conferindo um toque de efeito aveludado.



## OP 201 NATURAL OIL WB

Acabamento fosco de alta resistência, que oferece a personalização da cor, proporcionando um efeito natural antirreflexo.



## OP 301 TEXTURE OIL WB

Acabamento extra fosco de alta proteção, com a possibilidade de personalização de cor, apresentando um efeito texturizado que confere tridimensionalidade à superfície, caracterizando sua interação com a luz.



## OP 401 SATIN OIL WB

Acabamento semi-fosco de alta proteção, que oferece a opção de personalização da cor, apresentando um elegante efeito acetinado na superfície.



## OP 501 DECK OIL WB

Acabamento fosco de alta proteção, com a possibilidade de personalização de cor, oferecendo excelente resistência ao tráfego de pessoas e à abrasão, além de possuir propriedades antiderrapantes.





# CICLOS PROTETIVOS DE EFEITO TRANSPARENTE

Proporcionam proteção ao mesmo tempo que realçam as características naturais da madeira.



## EASY OIL WOOD\*

CICLO MONO PRODUTO

1 OP 001 STAIN OIL WB  
(LEVEMENTE PIGMENTADO)



2 OP 001 STAIN OIL WB  
(LEVEMENTE PIGMENTADO)



3 OP 001 STAIN OIL WB  
(LEVEMENTE PIGMENTADO)



\* Para madeiras macias, aconselha-se a aplicação prévia do OP 10 UNIFORMING PRIMER OIL WB

## UNIVERSAL WOOD

CICLO STANDARD

1 OP 10 UNIFORMING  
PRIMER OIL WB



2 OP 001 STAIN OIL WB  
(LEVEMENTE PIGMENTADO)



3 ACABAMENTO SERIE OP  
(LEVEMENTE PIGMENTADO)



Pode ser catalisado com a adição de 5% de HYDROCAT 0094

## SOFT WOOD PREMIUM

CICLO DE ALTA QUALIDADE MADEIRAS MACIAS

1 OP 10 UNIFORMING  
PRIMER OIL WB



2 ACABAMENTO SERIE OP  
(LEVEMENTE PIGMENTADO)



3 ACABAMENTO SERIE OP  
(LEVEMENTE PIGMENTADO)



Pode ser catalisado com a adição de 5% de HYDROCAT 0094

## HARD WOOD PREMIUM

CICLO DE ALTA QUALIDADE MADEIRAS DURAS

1 OP 001 STAIN OIL WB  
(LEVEMENTE PIGMENTADO)



2 ACABAMENTO SERIE OP  
(LEVEMENTE PIGMENTADO)



3 ACABAMENTO SERIE OP  
(LEVEMENTE PIGMENTADO)



Pode ser catalisado com a adição de 5% de HYDROCAT 0094

Para a pintura de madeiras ricas em extrativos, visando alcançar cores pigmentadas mais claras, é aconselhável utilizar o OP 11 TANNIN BLOCK WB como camada inicial. Para prolongar ainda mais a durabilidade dos produtos, é essencial aplicar uma leve coloração através do sistema tintométrico LW2 Wood & Water. Consulte as Fichas Técnicas do produto e os respectivos Ciclos de Pintura.





# CICLO PROTETIVO DE EFEITO SEMITRASPARENTE

Proporcionam proteção ao conferir cor à madeira sem cobri-la completamente. A gama de cores abrange desde tons de tingimento mais transparentes, reproduzindo as madeiras mais usuais, até tons sólidos semi foscos, que, ao interagir com as características naturais da madeira, criam efeitos visuais inovadores.



## EASY OIL SEMI TRANSPARENT CICLO MONO PRODUTO

1 OP 001 STAIN OIL WB  
(PIGMENTADO)



2 OP 001 STAIN OIL WB  
(PIGMENTADO)



3 OP 001 STAIN OIL WB  
(PIGMENTADO)



\* Para madeiras macias, aconselha-se a aplicação prévia do OP 10 UNIFORMING PRIMER OIL WB

## UNIVERSAL SEMI TRANSPARENT CICLO STANDARD

1 OP 10 UNIFORMING  
PRIMER OIL WB



2 OP 001 STAIN OIL WB  
(PIGMENTADO)



3 ACABAMENTO SERIE OP  
(PIGMENTADO)



Pode ser catalisado com a adição de 5% de HYDROCAT 0094

## SOFT WOOD SEMI TRASPARENT PREMIUM CICLO DE ALTA QUALIDADE MADEIRAS MACIAS

1 OP 10 UNIFORMING  
PRIMER OIL WB



2 ACABAMENTO SERIE OP  
(PIGMENTADO)



3 ACABAMENTO SERIE OP  
(PIGMENTADO)



Pode ser catalisado com a adição de 5% de HYDROCAT 0094

## HARD WOOD SEMI TRASPARENT PREMIUM CICLO DE ALTA QUALIDADE MADEIRAS DURAS

1 OP 001 STAIN OIL WB  
(PIGMENTADO)



2 ACABAMENTO SERIE OP  
(LEVEMENTE PIGMENTADO)



3 ACABAMENTO SERIE OP  
(LEVEMENTE PIGMENTADO)



Pode ser catalisado com a adição de 5% de HYDROCAT 0094

Para a pintura de madeiras ricas em extrativos, visando alcançar cores pigmentadas mais claras, é aconselhável utilizar o OP 11 TANNIN BLOCK WB como camada inicial. Para prolongar ainda mais a durabilidade dos produtos, é essencial aplicar uma leve coloração através do sistema tintométrico LW2 Wood & Water. Consulte as Fichas Técnicas do produto e os respectivos Ciclos de Pintura.





# CICLOS PROTETIVOS PIGMENTADOS DE ALTA COBERTURA

Conferem proteção ao realçar a coloração completa da madeira, preservando sua textura natural. Possibilitam a aplicação de uma ampla variedade de cores, seguindo os padrões internacionais e as coleções IVE e Lechler Color Design.



## EASY OIL SOLID COLOR CICLO MONO PRODUTO

1 OP 001 STAIN OIL WB  
(PIGMENTADO)



2 OP 001 STAIN OIL WB  
(PIGMENTADO)



3 OP 001 STAIN OIL WB  
(PIGMENTADO)



## UNIVERSAL SOLID COLOR CICLO STANDARD

1 OP 10 UNIFORMING  
PRIMER OIL WB



2 OP 001 STAIN OIL WB  
(PIGMENTADO)



3 ACABAMENTO SERIE OP  
(PIGMENTADO)



Pode ser catalisado com  
a adição de 5% de HYDROCAT 0094

## SOFT WOOD SOLID COLOR PREMIUM CICLO DE ALTA QUALIDADE MADEIRAS MACIAS

1 OP 10 UNIFORMING  
PRIMER OIL WB



2 ACABAMENTO SERIE OP  
(PIGMENTADO)



3 ACABAMENTO SERIE OP  
(PIGMENTADO)



Pode ser catalisado com  
a adição de 5% de HYDROCAT 0094

## HARD WOOD SOLID COLOR PREMIUM CICLO DE ALTA QUALIDADE MADEIRAS DURAS

1 OP 001 STAIN OIL WB  
(PIGMENTADO)



2 ACABAMENTO SERIE OP  
(LEVEMENTE PIGMENTADO)



3 ACABAMENTO SERIE OP  
(LEVEMENTE PIGMENTADO)



Pode ser catalisado com  
a adição de 5% de HYDROCAT 0094

Para a pintura de madeiras ricas em extrativos, visando alcançar cores pigmentadas mais claras, é aconselhável utilizar o OP 11 TANNIN BLOCK WB como camada inicial. Para prolongar ainda mais a durabilidade dos produtos, é essencial aplicar uma leve coloração através do sistema tintométrico LW2 Wood & Water. Consulte as Fichas Técnicas do produto e os respectivos Ciclos de Pintura.





**IVE S.r.l.**

Sociedade unipessoal de  
responsabilidade limitada  
Sede legal:  
Via Arturo Toscanini, 53  
20831 Seregno (MB)  
Tel. +39 0362 231401 Fax +39 0362 229691  
mail@ive.it  
info@ive.it

**Direção e Coordenação da  
Lechler S.p.A.**

Via Cecilio, 17 - 22100 Como (CO)  
Tel. +39 031 586 389  
Fax +39 031 586 260  
amministrazione@ive.it

**Filial Brugnera (Pordenone)**

Via Taglio, 101  
33070 Brugnera (PN)  
Tel: +39 0434 623095  
brugnera@ive.it

**Lechler do Brasil S.a.**

Rua Silvio Paludo, nro 10 0  
Bairro: Distrito Industrial IV  
CEP: 95.360-000  
Pará – Rio Grande do Sul – Brasil  
Tel. +55 54 3477 1882/2107  
lechlerdobrasil@lechler.com.br  
Filiais: RIO NEGRINHO (Santa Catarina),  
TOCANTIS (Minas Gerais),  
PAULÍNIA (São Paulo)

[www.lechler.eu](http://www.lechler.eu)

