

CONSOLIDA
LE VECCHIE VERNICIATURE
senza STRAPPARLE

Adatto anche su
SUPERFICI
SFARINANTI

MASSIMA ADESIONE
su gesso, cartongesso
e pareti tradizionali
DIRETTAMENTE,
senza fissativo

OTTIMO POTERE COPRENTE,
sia bianco che colorato
copre perfettamente
anche in una sola mano

ADATTO PER OGNI
TIPO DI AMBIENTE:
soggiorni, camere, corridoi ecc.

È MOLTO OPACO,
lascia la superficie
uniforme e omogenea

PUO' ESSERE COLORATO
per ottenere tinte tenui
e delicate della selezione
PASTELLI di Chrèon



FRAMATON NANOTECH

*Idropittura acrilica
consolidante universale
ad applicazione diretta*

PRETRATTAMENTO DEI SUPPORTI:

FRAMATON Nanotech può essere applicato direttamente senza l'ausilio di fissativo anche su superfici sfarinanti come vecchie pitture oppure su intonaci civili, pre-miscelati, gesso e cartongesso.

CARATTERISTICHE

ALTA trasmissione del vapore acqueo
UNI 1062

BASSA presa di sporco
UNI 10792-99

OTTIMA resistenza al lavaggio
UNI 10560-96

OTTIMO potere coprente
MU 1961

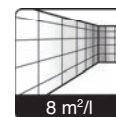
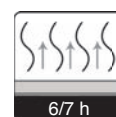
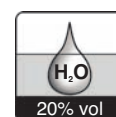
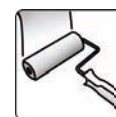
GAMMA CROMATICA

Pastelli



IMBALLI

5 e 10 Lt



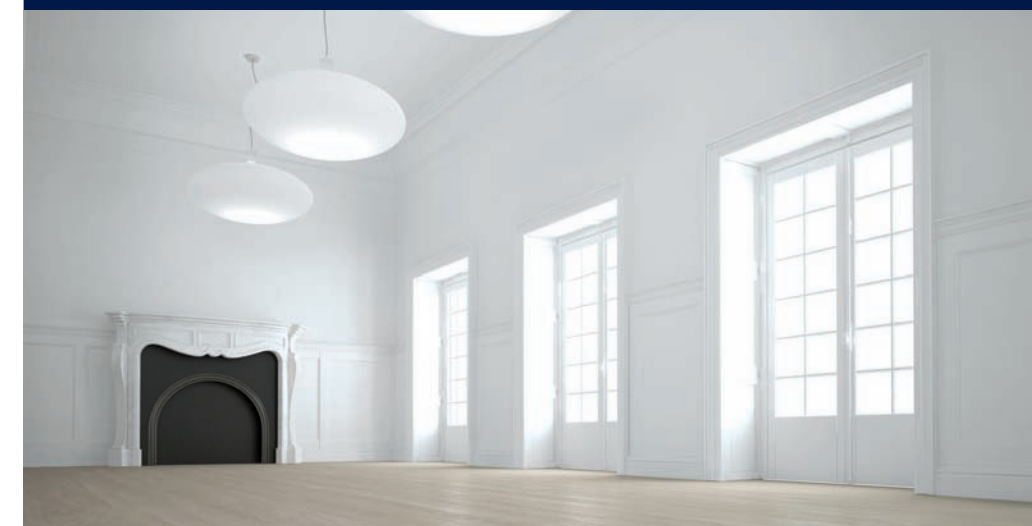
LECHLER S.P.A.
22100 COMO ITALY - Via Cecilio, 17
Tel. +39.031 586 111 Fax +39.031 586 460
dircom.chreon@lechler.eu www.lechler.eu

C950737-05/2011



FRAMATON NANOTECH

*Idropittura acrilica
consolidante universale
ad applicazione diretta*



CHRÈON

Your life's colour project!



FRAMATON NANOTECH

*Idropittura acrilica
consolidante universale
ad elevato grado di adesione*



FRAMATON Nanotech è la nuova idropittura acrilica universale applicabile direttamente sui supporti, senza l'uso di fissativo o trattamenti specifici. Le componenti nanotecnologiche la rendono ideale anche come consolidante per superfici sfarinanti evitando così cicli di verniciatura a 2 fasi.

È la soluzione universale per il trattamento di supporti murali come intonaci civili, pre-miscelati, gesso e cartongesso, ideale anche nelle attività di ristrutturazione.



Pittura tradizionale



Framaton Nanotech
(altissimo potere
adesivo e consolidante)

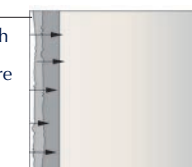
La **Nanotecnologia** è la scienza che si occupa della creazione e dell'impiego di materiali e dispositivi compresi tra **1 e 100 nanometri** (1 nanometro è un milionesimo di metro).

Nel settore delle vernici, l'uso delle nanotecnologie permette di realizzare strati di prodotto più sottili con un'efficienza cinque volte maggiore rispetto ai materiali tradizionali.

I laboratori di **Ricerca & Sviluppo Chrèon** hanno studiato **Framaton Nanotech**, l'idropittura a base di **micro emulsioni acriliche** in grado di conferire **proprietà consolidanti** a garanzia di un ampio spettro di utilizzo. **Il prodotto applicato non strappa le vecchie verniciature** e aderisce perfettamente su tutte le pareti grazie ad un **elevato coefficiente di penetrazione** nello strato esistente.

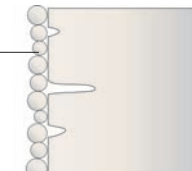
Consolidante

Framaton Nanotech consolida le vecchie verniciature

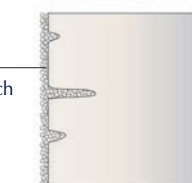


Applicazione diretta universale

Pittura tradizionale



Framaton Nanotech



CHREON

Your life's colour project!