

LECHSYS HYDRO

SOLUCIONES
DE PINTURA AL
AGUA PARA LA
INDUSTRIA



The background of the entire page is an underwater scene. It features a gradient of blue colors, from a lighter turquoise at the top to a deeper, darker blue at the bottom. Numerous light rays, or sunbeams, penetrate the water from the top, creating a shimmering effect. There are also many small, out-of-focus bubbles or particles scattered throughout the water, adding to the sense of depth and movement.

LECHSYS HYDRO

SOLUCIONES
DE PINTURA AL
AGUA PARA LA
INDUSTRIA

“SOSTENIBILIDAD” ES UN TÉRMINO DEL QUE SE ABUSA HOY, PERO SIGUE OBSERVANDO UN VALOR IMPORTANTE Y UNA NECESIDAD CONCRETA, QUE ES MOVER LA CONCIENCIA COLECTIVA HACIA UNA MAYOR CONCIENCIACIÓN Y UNA MAYOR PROTECCIÓN DE NUESTRO PLANETA.



En el mundo de las pinturas, “sostenibilidad” significa principalmente:

- mejora con respecto a tecnologías anteriores
- protección con respecto a un material virgen

En el primer enunciado está toda la investigación y desarrollo tecnológico de un mundo en constante evolución, que año tras año nos ofrece innovaciones a implementar para reducir el impacto de las pinturas en la salud y el medio ambiente.

En el segundo axioma, sin embargo, está la conciencia de que seleccionar un ciclo de pintado correcto no solo embellece un objeto, sino que también lo protege y prolonga su vida útil al disminuir con el tiempo el deterioro causado por la degradación natural de los materiales.

LECHSYS HYDRO NACIÓ PARA
COMBINAR PROTECCIÓN Y
DECORACIÓN EN UN ÚNICO
PRODUCTO Y SE OFRECE COMO UNA
SOLUCIÓN COMPLETA Y DE ALTAS
PRESTACIONES TANTO EN EL ASPECTO
ECOLÓGICO COMO EN EL ASPECTO
DE PROTECCIÓN Y ESTÉTICO.

El uso de un
producto al agua,
como alternativa a
uno al disolvente,
debe ser antes de
nada una elección
de responsabilidad
con el medio
ambiente por parte
del cliente.



Calidad y seguridad de los ciclos



Los productos que ofrece el sistema Lechsys Hydro tienen muy bajos contenidos de disolventes, por lo que los ciclos modulares permiten reducir drásticamente el contenido de V.O.C.

Todos los ciclos desarrollados por los laboratorios de I+D están certificados por los sistemas de calidad ISO 9001:2015 e ISO 14001:2015 y ofrecen una garantía de absoluta fiabilidad y seguridad de uso.

Amplitud de la gama



La amplitud de la gama le permite probar colores estándar (como RAL y NCS), acabados lisos o colores de efecto utilizando el ciclo más adecuado para los múltiples escenarios de producción y aplicación, respondiendo siempre con prontitud a cada exigencia de diseño y estética.

Fiabilidad certificada



Los ciclos se prueban tanto internamente como a través de la colaboración con empresas asociadas, para llegar al mercado con una propuesta fiable, segura y puntual. La gama de colores está formulada con pigmentos sin plomo de última generación y alta resistencia, para cumplir con las más altas exigencias de calidad y especificaciones del mundo industrial.

Intinta service: productividad y eficiencia



Para apoyar la difusión de la tecnología al agua, hemos creado el servicio Intinta Service, que permite el suministro generalizado incluso de pequeñas cantidades para todos los clientes interesados que no dispongan de un tintómetro. El servicio permite pedir todos los colores de las principales colecciones a partir de una sola lata de 4 litros. Además, gracias al alto poder de cubrición de todos los colores, es posible mejorar la productividad de los procesos de pintado, reduciendo los tiempos de aplicación y el consumo de material.

Una gestión sencilla y funcional



La configuración con binder en un sistema pre-dosificado permite un ahorro considerable en el tiempo de producción y una gestión más racional de las existencias con un stock reducido.

Los productos Lechsys Hydro están disponibles en una rica paleta de colores en todos los distribuidores oficiales de Lechler que poseen el tintómetro. El sistema se completa con documentación técnica, herramientas de color y equipo profesional.



El logotipo LOW V.O.C. TRUCK identifica todos los productos de bajas emisiones para vehículos industriales que cumplen los requisitos normativos sobre emisiones a la atmósfera 2004/42/CE.

La oferta tecnológica

LECHSYS HYDRO ES UN SISTEMA POLIVALENTE COMPUESTO POR

48 TINTAS BASE

Los productos están formulados para garantizar un mínimo impacto ambiental gracias a un bajo contenido de VOC y la ausencia de metales pesados. Además, la alta concentración de pigmento permite un menor consumo de material.

El tintómetro contiene 22 tintas base "estándar" y 26 "opcionales" como se identifican en la tabla a continuación:



YD000 INTENSE WHITE	●		YD078 LIME GREEN		●
YD007 RADIANT YELLOW		●	YD081 DEEP BLACK	●	
YD008 SUN YELLOW	●		YD086 BLUE BLACK	●	
YD010 COOL YELLOW	●		YD214 TRANSOXIDE YELLOW		●
YD013 OXIDE YELLOW	●		YD221 BRILLIANT ORANGE		●
YD015 WARM YELLOW	●		YD236 TRANSOXIDE RED		●
YD016 BRILLIANT YELLOW	●		YD256 MINERAL RED		●
YD018 SUPER YELLOW	●		YD390 EXTRA FINE SILVER		●
YD022 WARM ORANGE	●		YD392 MEDIUM LENS SILVER		●
YD023 BRILLIANT ORANGE	●		YD393 SILVER MET	●	
YD024 DEEP ORANGE	●		YD396 COARSE LENS SILVER		●
YD025 LIGHT ORANGE	●		YD397 COARSE SILVER		●
YD038 DARK OXIDE RED	●		YD399 FINE LENS SILVER		●
YD043 RUBY RED		●	YD422 REFLEX PEARL GOLD		●
YD048 BRIGHT RED	●		YD428 PEARL BRIGHT GOLD		●
YD049 CARMINE RED	●		YD431 PEARL ORANGE		●
YD052 BORDEAUX	●		YD442 PEARL RED		●
YD056 MAGENTA		●	YD452 REFLEX PEARL VIOLET		●
YD059 VIOLET	●		YD462 REFLEX PEARL BLUE		●
YD061 INDO BLUE		●	YD472 REFLEX PEARL GREEN		●
YD063 SAPPHIRE BLUE	●		YD485 FINE PEARL WHITE		●
YD068 PHTALO BLUE	●		YD487 MEDIUM PEARL WHITE		●
YD069 FROST BLUE		●	YD501 OPAL WHITE		●
YD072 PHTALO GREEN	●		YD511 MILITARY BLACK		●

● Estándar ● Opcional

Se incluyen en el sistema

3 NUEVAS TINTAS BASE PARA AMPLIAR LA GAMA DE COLORES

El Sistema Lechsys Hydro se ha integrado con la incorporación de tres nuevas tintas base:

YD018 LECHSYS HYDRO SUPER YELLOW
YD022 LECHSYS HYDRO WARM ORANGE
YD024 LECHSYS HYDRO DEEP ORANGE

Con el objetivo de ampliar la gama de colores para formular. En concreto, estas nuevas tintas complementarán la gama cromática de amarillos, naranjas y rojos, para satisfacer mejor a un mercado cada vez más atento y exigente en cuanto a color y cubrición.

19 RESINAS LIGANTES (BINDER)

Preparadas en formatos de diferentes tamaños, confeccionadas en envases predosificados para realizar productos acabados de 4 o 16 litros. Es posible realizar **imprimaciones** y **fondos** anticorrosivos y coloreados, diferentes tipos de **acabados**, mono y bicomponentes, con diferentes prestaciones técnicas y diferentes efectos estéticos: brillante, mate, satinado y estructurado.

ADITIVOS CON EFECTO TEXTURA

Se añaden a la gama tres nuevos aditivos con diferente granulometría:

**YD218 HYDROPLAST FINE
TEXTURE ADDITIVE**
**YD219 HYDROPLAST MEDIUM
TEXTURE ADDITIVE**
**YD220 HYDROPLAST MAGNUM
TEXTURE ADDITIVE**

Se recomiendan para la realización de esmaltes de efecto y para intensificar la experiencia táctil del contacto con las superficies, hoy en día un componente cada vez más fundamental en el mundo del Hábitat y del Design. Los aditivos también aumentan la resistencia al rayado y la resistencia química a la limpieza mientras que mantienen un brillo uniforme.

2 ADITIVOS COMPLEMENTARIOS

YD999 MIX BASE
para mejorar la cubrición

YD291 MATT ADDITIVE
para bajar el grado de brillo



BINDER 1K

LH101 (YD101) HYDROPRIMER 1K HP

Imprimación con buen poder anticorrosivo aplicable tanto en ciclos H/H como en seco. Se utiliza para pintar artículos metálicos en general. El cumplimiento del Decreto Ley N° 161 del 27/03/2006 (Categoría D) permite su aplicación incluso en ambientes exteriores.

LH114 (YD114) HYDROLACK 1K RAPID

Esmalte de secado rápido, excelente brillo, fácil aplicación y resistencia a los agentes atmosféricos.

LH130 (YD130) HYDROCRYL 1K GRIP PLUS

Acabado con adherencia directa sobre metales. Buena resistencia a los agentes atmosféricos, satisfactoria resistencia a la corrosión y alto rendimiento y cubrición. El cumplimiento del Decreto Ley N° 161 del 27/03/2006 (Categoría I) permite su aplicación incluso en ambientes exteriores.

LH157 (YD157) HYDROCRYL 1K

Esmalte acrílico de secado rápido. Adherencia directa sobre acero, hierro fundido, fondos y pinturas preexistentes. Buen aspecto estético y buenas características mecánicas. El cumplimiento del Decreto Ley N° 161 del 27/03/2006 (Categoría D) permite su aplicación incluso en ambientes exteriores.

LH158 (YD158) HYDROCRYL 1K MATT

Esmalte acrílico de secado rápido para acabados mates. Adherencia directa sobre acero, hierro fundido, fondos y pinturas preexistentes. Buen aspecto estético y buenas características mecánicas. El cumplimiento del Decreto Ley N° 161 del 27/03/2006 (Categoría D) permite su aplicación incluso en ambientes exteriores.

LH903 (YD903) HYDROCOAT MOTIVE

Base mate para pinturas lisas y de efecto bicapa. Fácil aplicación incluso en grandes superficies, aspecto homogéneo y excelente adherencia.

BINDER 2K

LH142 (YD142) HYDROCRYL 2K MATT

Esmalte acrílico de aspecto satinado uniforme y aterciopelado. Excelente resistencia a la abrasión, a la luz y a los agentes atmosféricos. Fácil de aplicar y alto rendimiento.

LH143 (YD143) HYDROCRYL 2K GRIP

Esmalte acrílico brillante de adherencia directa sobre metales y otros soportes, excelente resistencia a la luz y a los

agentes atmosféricos. Buen aspecto estético y de brillo. Ideal para ciclos monocapa de alta productividad.

LH144 (YD144) HYDROCRYL 2K PREMIUM

Esmalte poliuretánico de alto aspecto estético. Excelente resistencia a los agentes atmosféricos, alto rendimiento y cubrición, excelentes características mecánicas.

LH152 (YD152) HYDROCRYL 2K GRIP MATT

Acabado mate con adherencia directa sobre metal. Alta resistencia a los agentes atmosféricos y fácil aplicación.

LH155 (YD155) HYDROCRYL 2K

Esmalte acrílico de acabado 2:1 brillante de alto aspecto estético. Alta resistencia a la luz y a los agentes atmosféricos, excelente rendimiento y cubrición.

LH179 (YD179) HYDROPOX 2K STR

Acabado epoxi con efecto gofrado de alta resistencia a los agentes químicos y a la abrasión. Excelente adherencia sobre todos los metales y PRFV. Gran cuerpo de la película, rendimiento y cubrición.

LH203 (YD203) HYDROPLAST GLOSS y LH202 (YD202) HYDROPLAST SEMI MATT

Esmalte brillante de adherencia directa sobre PC y PVC. Buena resistencia al rayado y a la abrasión, buenas características mecánicas, alta resistencia a la luz y a los agentes atmosféricos. Ideal para pintar componentes en los sectores del automóvil, motocicletas, hábitat y deportivo. El cumplimiento del Decreto Ley N° 161 del 27/03/2006 (Categoría D) permite su aplicación incluso en ambientes exteriores.

LH204 (YD204) HYDROPLAST MATT y LH533 (YD533) HYDROPLAST MATT TEXTURE y LH202 (YD202) HYDROPLAST SEMI MATT

Esmalte mate de adherencia directa sobre ABS, PC y PVC. Buena resistencia al rayado y a la abrasión, buenas características mecánicas, alta resistencia a la luz y a los agentes atmosféricos. Ideal para pintar componentes en los sectores del automóvil, motocicletas, hábitat y deportivo. El cumplimiento del Decreto Ley N° 161 del 27/03/2006 (Categoría D) permite su aplicación incluso en ambientes exteriores.

LH282 (YD282) HYDROFRAME COAT PVC FLEX y LH532 (YD532) HYDROFRAME COAT PVC FLEX TXT

Esmalte semimate de adherencia directa sobre ABS y PVC rígido y flexible. Alta resistencia al rayado, a la abrasión, resistencia a la luz y a los agentes atmosféricos. Ideal para el mundo de los marcos de puertas y ventanas. Este acabado está certificado QB "Quality in Building" que garantiza la calidad del

producto mediante la monitorización de toda la cadena de producción.

LH441 (YD441) HYDROCRYL 2K AC GRIP PLUS 10

Esmalte de aspecto mate con adherencia directa sobre metales y excelente resistencia a la niebla salina (250h).

LH446 (YD446) HYDROCRYL 2K AC GRIP PLUS 50

Esmalte de aspecto semimate con adherencia directa sobre metales y excelente resistencia a la niebla salina (250h).

LH925 (YD925) HYDROCOAT HELMET MET

Base mate para acabados de efecto para sobreaplicar con barnices tradicionales o barnices UV. De fácil aplicación, secado rápido, excelente resistencia a la luz, se puede decorar con calcas. Ideal para pintar cascos.

LH927 (YD927) HYDROCOAT HELMET PAST

Base mate exclusivamente para acabados lisos para sobreaplicar con barnices tradicionales o barnices UV. De fácil aplicación, secado rápido, excelente resistencia a la luz, se puede decorar con calcas. Ideal para pintar cascos.


LH943 (YD943) HYDROPLAST SEMI GLOSSY WS y LH534 (YD534) HYDROPLAST SEMI GLOSSY WS TXT

Esmalte semibrillante con adherencia directa sobre soportes plásticos de ABS, PC/ABS y PVC rígido. Adecuado para pintar artículos medios/grandes como marcos de ventanas o muebles. Alta resistencia al rayado y a la abrasión y excelente resistencia a los agentes atmosféricos. Permite la realización de acabados lisos y de efecto.

LH945 (YD945) HYDROCOAT GRIP

Base mate de adherencia directa sobre soportes no ferrosos para acabados bicapa. Fácil aplicación, aspecto homogéneo y excelente adherencia sobre aluminio y sus aleaciones, zamak e imprimaciones epoxi.

**LECHSYS
HYDRO**
SOLUCIONES
DE PINTURA AL
AGUA PARA LA
INDUSTRIA



Barnices,
imprimaciones y
aparejos listos al
uso completan el
sistema, con diferentes
características y
propiedades
químico-físicas y
rendimientos técnicos.

IMPRIMACIONES Y APAREJOS

Y104001 HYDROPUR 2K FILLER OFF WHITE

Aparejo de relleno bicomponente para vehículos industriales e industria en general.

Y106001 HYDROPUR SEALER

Aparejo aislante bicomponente para ciclos en seco y H/H sin poder anticorrosivo. Para carrocería industrial e industria en general.

Y109001 HYDROPUR PRIMER PREMIUM WHITE

Imprimación anticorrosiva poliuretánica bicomponente para carrocería industrial e industria en general.

Y175001 HYDROPOX PRIMER R-EC

Imprimación anticorrosiva bicomponente de alto poder anticorrosivo y bajo impacto ambiental. Para carrocería industrial e industria en general.

Y175100 HYDROPOX PRIMER HCR

Imprimación anticorrosiva bicomponente de muy alto poder anticorrosivo y bajo impacto ambiental. Para carrocería industrial e industria en general.

BARNICES

YD850 MOTIVE WB CLEARCOAT

Barniz bicomponente para ciclos de bajo impacto ambiental. A utilizarse como acabado para aplicación industrial y de vehículos industriales.

YD852 ANTIGRAFFITI HYDRO CLEARCOAT

Barniz acrílico bicomponente brillante con propiedades antigraffiti de bajo impacto ambiental. Ideal para la protección de vehículos de transporte público y mobiliario urbano. Pruebas de resistencia realizadas de acuerdo con la norma UNI 11246.

YD853 ANTIGRAFFITI SEMI-GLOSS HYDRO CLEARCOAT

Barniz acrílico bicomponente semibrillante con propiedades antigraffiti de bajo impacto ambiental. Ideal para la protección de vehículos de transporte público y mobiliario urbano. Pruebas de resistencia realizadas de acuerdo con la norma UNI 11246.

YD855 MOTIVE WB 20 GLOSS CLEARCOAT

Barniz acrílico mate bicomponente para acabados en el sector del hábitat interior, deportivo e industria en general.

Motocicletas
OEM



Objetos y piezas pequeñas
Industria en general



Carpintería y Anticorrosión
Industria en general



Vehículos industriales
OEM



Máquinas industriales
Industria en general



Estaciones de gasolina
Industria en general



Mobiliario urbano y extraurbano
Industria en general



Máquinas de oficina
A.C.E



Puertas y ventanas exteriores
Industria en general



Sectores de uso

En algunos sectores, la solución de productos al agua es una opción sujeta a normativa (por ejemplo, en el sector de la carrocería), pero en otros mercados sigue siendo una opción libre, a menudo poco conocida y que trae consigo unas reticencias de aplicación técnica obsoletas.

LOS PRODUCTOS AL AGUA PROPUESTOS POR LECHLER SE PUEDEN TRANSFERIR A LOS SISTEMAS EXISTENTES, GARANTIZAN EXCELENTES RENDIMIENTOS TÉCNICOS Y ESTÉTICOS Y PERMITEN RESPONDER A LAS NECESIDADES DE BAJO IMPACTO AMBIENTAL EXIGIDAS POR LAS PRINCIPALES QUALITY LABEL.

Pensemos en aplicaciones sobre mobiliario destinado al público (escuelas, hospitales) u oficinas y espacios comerciales de nueva generación, certificados LEED y WELL, donde la solución al agua es un aliado válido para poder responder a las especificaciones y tener ventaja en materia de sostenibilidad.

Arquitectos, Designer y grandes marcas ya están adoptando esta nueva filosofía y encuentran en la propuesta de Lechler una gama completa de soluciones de pinturas para todos sus proyectos.

Muebles Hábitat



Cascos Deporte



Luminotecnia A.C.E



Industria del vidrio y similares Hábitat



Componentes del Hábitat Hábitat



Electrodomésticos y similares A.C.E



Bicicletas Deporte



OEM (Original Equipment Manufacturer) | A.C.E (Appliances and Consumer Electronics)

ALL AROUND THE TRUCK



PARA EL SECTOR DE LOS VEHÍCULOS INDUSTRIALES, LECHLER TECH OFRECE UNA SOLUCIÓN DE PINTURA SENCILLA Y DE RENDIMIENTO QUE CUMPLE CON LA REGLAMENTACIÓN 2004/42/EC EN TÉRMINOS DE EMISIÓN DE SUSTANCIAS ORGÁNICAS VOLÁTILES Y VALIDADA POR PRUEBAS DE LABORATORIO REALIZADAS MEDIANTE PROCEDIMIENTOS DE CALIDAD ISO 9001:2015.

CICLO ACONSEJADO:

Y175100
HYDROPOX
PRIMER HCR

LH155 (YD155)
HYDROCRYL 2K

Hay alrededor de 5.000 colores con una excelente calidad estética realizados con el uso de pigmentos de alta resistencia. El ciclo está certificado según la norma ISO 12944 que garantiza una muy alta resistencia a la corrosión, recomendado para uso en ambientes críticos.



UNA AYUDA CONTRA LA CORROSIÓN



LAS SEVERAS CONDICIONES DE TRABAJO A LAS QUE ESTÁN SOMETIDOS LOS VEHÍCULOS COMERCIALES, REQUIEREN CICLOS DE PINTADO ALTAMENTE RESISTENTES A LAS DISTINTAS CONDICIONES AMBIENTALES.

LA CORROSIÓN ES DE HECHO UNO DE LOS FENÓMENOS CON LOS QUE SE ENFRENTAN LOS MEDIOS DE TRANSPORTE Y ES EL RESULTADO NATURAL DEL DETERIORO DEL METAL, DEBIDO A SU REACCIÓN QUÍMICA CON EL MEDIO AMBIENTE.



Cualquier producto o estructura metálica sin protección expuesta al aire, al agua o al contacto continuo con el suelo se corroerá y, en consecuencia, requerirá mantenimiento o reparaciones. Para evitar daños por corrosión, uno de los métodos más comunes de protección es el ciclo de pintado. El ciclo de pintado completamente al agua que ha desarrollado Lechler Tech para garantizar una alta resistencia a la corrosión de los vehículos industriales, por lo tanto, también se puede transferir a la Industria en general.

CICLO ACONSEJADO:

Y175100
HYDROPOX
PRIMER HCR

LH155 (YD155)
HYDROCRYL 2K

El ciclo, denominado **Optifan**, ha sido probado según la norma internacional ISO 12944 que ofrece al usuario parámetros claros de resistencia a la corrosión, a través de los cuales es posible elegir la pintura más adecuada y planificar un correcto mantenimiento en el tiempo.

UN ESCUDO CONTRA LA INCIVILIDAD



EL FENÓMENO DE LA PROPAGACIÓN DEL GRAFFITI EN TODAS LAS PARTES DEL MUNDO ES UN PROBLEMA PARA LAS INSTITUCIONES Y EMPRESAS QUE NECESITAN PROTEGER LAS SUPERFICIES DE MEDIOS DE TRANSPORTE (BUSES, VAGONES DE TREN, TRANVÍA, ETC.) Y MOBILIARIO PÚBLICO.

LECHLER TECH OFRECE UNA SOLUCIÓN DE PROTECCIÓN, EN VERSIONES BRILLANTE Y MATE, CON BAJO IMPACTO AMBIENTAL.



LA OFERTA INCLUYE:

YD852 ANTIGRAFFITI
HYDRO CLEARCOAT

YD853 ANTIGRAFFITI
SEMI GLOSSY HYDRO
CLEARCOAT

Esta gama de acabados evita que las tintas penetren en la superficie, permitiendo así una fácil eliminación de escritos y dibujos realizados con aerosoles y rotuladores permanentes. Ambos productos cumplen con la norma UNI 11246 que exige al menos 10 ciclos de ensuciado y posterior limpieza sin alterar el brillo y las características físico-químicas de la película original.

EL PERFECTO MANTENIMIENTO DEL REVESTIMIENTO



DESDE HACE AÑOS,
LECHLER TECH OFRECE
EN SU CATÁLOGO
SOLUCIONES DE
PINTURA AL DISOLVENTE
DEDICADAS AL
MANTENIMIENTO Y
A LA RESTAURACIÓN
DE REVESTIMIENTOS
METÁLICOS DE
EDIFICIOS INDUSTRIALES
("CLADDING").

Con la entrada en vigor del decreto adicional de 2010 de la directiva 2004/42/CE relativa a la regulación de las emisiones de VOC, Lechler Tech ha decidido desarrollar una gama de productos al agua que responda a estos nuevos requisitos normativos.

PRODUCTOS ACONSEJADOS:

YD157
HYDROCRYL 1K

YD158
HYDROCRYL 1K MATT

Se trata de dos esmaltes acrílicos monocomponentes de secado al aire muy rápido, que acompañan a YD101 HYDROPRIMER 1K HP, una imprimación anticorrosiva monocomponente específica que permite realizar el ciclo completo de pintado.

Las características a destacar son la fácil aplicación, el buen aspecto estético, las excelentes características mecánicas, el rápido secado al aire, la adherencia directa sobre acero, hierro fundido y pinturas preexistentes y por supuesto sus bajos niveles de VOC.

PVC Y AGUA: UNA SINERGI A GANADORA



EL PVC ES UNO DE LOS PLÁSTICOS MÁS COMUNES DEL MUNDO Y GRACIAS A SU VERSATILIDAD ES MUY UTILIZADO EN DIFERENTES SECTORES: CONSTRUCCIÓN, EMBALAJE, COMPLEMENTOS DE DECORACIÓN, ACCESORIOS DE MODA Y MUCHO MÁS.

UNO DE LOS SECTORES DE SU MAYOR UTILIZACIÓN Y EN GRAN DESARROLLO ES EL MUNDO DE LOS MARCOS PARA VENTANAS, PUERTAS, PERSIANAS, BARRERAS Y CERCAS.



El tratamiento del PVC con pinturas mejora la durabilidad del producto en el tiempo, además de realizar su estética con una rica gama de colores y efectos.

Hay muchas soluciones Lechler Tech al agua.



LA GAMA DE PRODUCTOS DEDICADOS:

- LH202 (YD202) HYDROPLAST SEMI MATT*
- LH203 (YD203) HYDROPLAST GLOSS
- LH204 (YD204) HYDROPLAST MATT
- LH533 (YD533) HYDROPLAST MATT TXT**
- LH282 (YD282) HYDROFRAME COAT PVC FLEX
- LH532 (YD532) HYDROFRAME COAT PVC FLEX TXT**
- LH943 (YD943) HYDROPLAST SEMI GLOSSY WS
- LH534 (YD534) HYDROPLAST SEMI GLOSSY WS TXT**

La amplia gama de productos permite realizar ciclos de adherencia directa rápidos y económicos, con una película de alta protección que protege el artículo de los agentes atmosféricos (como la luz, la humedad y el esmog) y un resultado estético que cumple con las altas exigencias del sector. El acabado LH282 (YD282) HYDROFRAME COAT PVC FLEX está certificado por QB "Quality in Building" que garantiza la calidad del producto mediante el monitoreo de toda la cadena de producción.

*Binder virtual de brillo intermedio entre YD203 e YD204

**Versiones virtuales con textura identificables en MAP en la casilla "Texture"





**LECHSYS
HYDRO**
SOLUCIONES
DE PINTURA AL
AGUA PARA LA
INDUSTRIA



LA GESTIÓN DEL SISTEMA SE REALIZA MEDIANTE EQUIPOS Y SOFTWARE ESPECÍFICOS, QUE GUÍAN AL OPERADOR DE FORMA RÁPIDA E INTUITIVA, PROPORCIONANDO TODA LA INFORMACIÓN NECESARIA PARA LA CORRECTA DEFINICIÓN DEL PROCESO DE PRODUCCIÓN.



Tintómetro y estación de trabajo

La estación de trabajo completa está compuesta por un conjunto de equipos y herramientas que transforman al distribuidor en productor, permitiéndole crear y gestionar colores con total autonomía.

Entre los principales equipos encontramos el tintómetro, el espectrofotómetro (también en la versión portátil) y el PC, acompañados del respectivo software que siempre se puede actualizar de forma remota.



Lechler MAP

El software Lechler MAP guía intuitivamente al operador a través de varias funciones:

- Búsqueda facilitada y guiada de fórmulas de color incluso personalizadas
- Creación y archivo de carpetas de trabajo por cliente, operador, solicitud
- Gestión de consumos y existencias de pinturas
- Guía para la preparación del producto listo al uso en conexión con una balanza electrónica
- Visualización e impresión de etiquetas, información técnica y de seguridad



Color Reader

Color Reader es un lector portátil adecuado para medir colores lisos directamente en la superficie de los objetos. Gracias a sus múltiples funciones, satisface las necesidades tanto de quien aplica como de quien tiene que seleccionar el color.



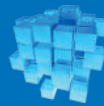
Master Chroma Advanced

Una selección de más de 3.000 colores lisos ordenados por tono y clasificados por saturación y brillo. Todas estas referencias están disponibles con las siguientes resinas: YD155 HYDROCRYL 2K, YD143 HYDROCRYL 2K GRIP, YD144 HYDROCRYL 2K PREMIUM, YD152 HYDROCRYL 2K GRIP MATT, YD142 HYDROCRYL 2K MATT y YD927 HYDROCOAT HELMET PAST.



Carta Lechsyst Hydro

Se compone de 23 tintas base que engloban toda la colorimetría pastel. En la maceta se representan las tintas base en tono pleno y en corte, para verificar fácilmente las distintas tonalidades de color.



Architectural X

Una preciosa caja que contiene 3 nuevas cartas de colores dedicadas al mundo de la Construcción del Hábitat, todas formuladas con productos al agua, para acercarse cada vez más a las exigencias de un sector atento a la sostenibilidad. Un total de unas 150 propuestas repartidas entre acabados lisos, matéricos y metalizados, que son la nueva tendencia del sector.



Color Design Habitat Building

El proyecto Color Design combina el desarrollo tecnológico con la cultura: una armonía de colores y efectos en el mundo de la Construcción del Hábitat con acabados totalmente al agua. La colección está dedicada a la decoración de elementos arquitectónicos de plástico como fachadas y ventanas. Se compone de una guía detallada que explica el concepto de la colección, una carta de colores que contiene unas 50 propuestas cromáticas concebidas para este mercado, un set de nueve semiesferas pintadas para tocar efectos y acabados.



Evoeffects: Hydro effects colección

La herramienta ideal para presentarse en el sector del Hábitat Interior y en todos los ámbitos donde la búsqueda de la estética y el diseño industrial están en primer lugar. Una caja de atractivo diseño que contiene hasta 500 acabados de efecto, entre perlados y metalizados, realizados con el esmalte de alta gama YD943 Hydroplast Semi Glossy WS, para garantizar altos niveles de calidad y resistencia.



Formación y asistencia al usuario

LOS SERVICIOS QUE LECHLER PONE A DISPOSICIÓN DE LOS USUARIOS DEL SISTEMA, A TRAVÉS DE LAS ESTRUCTURAS DEL CENTRE FOR EXCELLENCE, TIENEN EL OBJETIVO DE APOYAR AL CLIENTE EN EL USO CORRECTO DE LOS PRODUCTOS CON PROFESIONALIDAD Y COMPETENCIA.

Centre for Excellence

La estructura está a disposición de los clientes con cursos de formación y actualización de alto nivel, que ofrecen el justo equilibrio entre la teoría y la práctica, concebidos para ser eficaces, garantizando los máximos resultados en el menor tiempo posible.



Asistencia Técnica

Asistencia telefónica y "en campo" de técnicos especializados capaces de apoyar al usuario en la identificación del mejor ciclo o producto para cada orden de trabajo, en la instalación del software o en la gestión de los equipos suministrados.

Colour Call Centre

Una línea directa con nuestros operadores especializados capaces de atender todas las solicitudes relacionadas con el mundo del color.

Web

La web de Lechler Tech <http://industry.lechler.eu> pone a disposición de los usuarios y profesionales del mercado de la pintura industrial toda la información útil. Ilustra la propuesta de valor: tecnologías, productos, proyectos y servicios útiles para las operaciones del pintor. El catálogo en línea le permite buscar todos los productos y sistemas de Lechler Tech por nombre, código y tipo. Para cada producto, se informa la descripción, la ficha técnica y de seguridad, cualquier conocimiento adicional y el material de información de marketing relacionado.

LA MARCA LECHLER TECH ES LA PROPUESTA PARA LAS EMPRESAS INDUSTRIALES QUE A TRAVÉS DEL PINTADO DE SUS ARTÍCULOS QUIEREN ADICIONAR UN VALOR COMPETITIVO A SU PRODUCTO EN EL MERCADO, TANTO EN EL CAMPO ESTÉTICO COMO EN EL RENDIMIENTO DE RESISTENCIA Y DURABILIDAD, A TRAVÉS DE UNA INVESTIGACIÓN CONTINUA DE NUEVAS SOLUCIONES.

PRODUCCIÓN Y PINTADO DE CASCOS DE PC



SITUACIÓN INICIAL

El cliente utilizaba productos al disolvente con un consumo diario de unos 300 kg, lo que corresponde a unos 150 kg de emisiones de VOC.

MOTIVO DEL REEMPLAZO

La autorización para abrir una nueva planta estaba sujeta a la drástica reducción de las emisiones de VOC.

PROPUESTA LECHLER

Sustitución de las Bases Mates al disolvente por productos al agua de la familia Hydrocoat Helmet derivados de los binders YD925 y YD927, con posterior aplicación de calcas y finalización del ciclo con barniz brillante YD850 Motive WB Clearcoat.

RESULTADO

Excelente aspecto estético tanto para bases lisas como metalizadas. Buena adherencia de calcas y barnices.

SITUACIÓN ACTUAL

La producción actual de cascos implica el consumo de unos 50 kg de bases al agua al día con una emisión de VOC de unos 10 kg equivalente a una reducción del 70% de disolvente emitido diariamente.

PINTADO DE ARTÍCULOS PARA MOTOCICLETAS



SITUACIÓN INICIAL

El cliente, un pintor por cuenta de terceros, utilizaba productos al disolvente en soportes de aluminio con un consumo diario de unos 50 kg de bases que corresponden a 32,5 kg de disolventes emitidos a la atmósfera.

MOTIVO DEL REEMPLAZO

La necesidad de reducir las emisiones de VOC y la posibilidad de garantizar un valor adicional a los artículos pintados mediante el uso de productos al agua.

PROPUESTA LECHLER

Base Mate LH945 Hydrocoat Motive sobreaplicada por el barniz YD850 Motive WB Clearcoat.

RESULTADO

El ciclo fue homologado, las bases y los acabados dieron excelentes resultados estéticos, de adherencia y de rendimiento mecánico.

SITUACIÓN ACTUAL

El cliente propuso ciclos con productos LECHLER TECH a su cliente, para ser homologados e incluidos en sus especificaciones, para el pintado de motos de primeras marcas del sector.

CONSTRUCCIÓN Y PINTADO DE BOMBAS



SITUACIÓN INICIAL

El cliente utilizaba un producto al disolvente con problemas de emisiones excesivas de disolvente al aire.

MOTIVO DEL REEMPLAZO

Necesidad de reducir las emisiones de VOC, eliminar productos inflamables de los departamentos de trabajo, y solicitud de mayor rendimiento en la aplicación de los productos utilizados.

PROPUESTA LECHLER

Acabado derivado del binder YD143 Hydrocyl 2K Grip con aplicación directa al soporte.

RESULTADO

Excelente aspecto estético, brillo y prestaciones mecánicas. El rendimiento del producto se incrementó en más del 30%.

SITUACIÓN ACTUAL

Aproximadamente el 50% de la producción cambiará al producto al agua (reduciendo los VOC en un 80%) en los próximos meses.

PRODUCCIÓN Y PINTADO DE PANELES PARA FACHADAS DE PP



SITUACIÓN INICIAL

El cliente utilizaba una imprimación al disolvente transparente para asegurar la adherencia del acabado al agua en los paneles de PP que se habían sometido a un pretratamiento de llama.

MOTIVO DEL REEMPLAZO

Nuestra propuesta (personalizada sobre soporte específico del cliente) ha permitido identificar un ciclo monocapa que, tras el tratamiento de llama, garantiza la adherencia directa del esmalte con una reducción considerable de los tiempos de producción.

PROPUESTA LECHLER

Pretratamiento de llama. Acabado liso derivado del binder YD142 Hydrocyl 2K Matt de alta resistencia a la luz y a la intemperie.

RESULTADO

Reducción significativa de los tiempos de ciclo y sobre todo eliminación del paso con imprimaciones al disolvente.

SITUACIÓN ACTUAL

El cliente utiliza unos 150 kg. de acabado derivado del binder YD142 por mes.

PINTADO DE ARTICULOS DE PLASTICO PARA EL HOGAR



SITUACIÓN INICIAL

Pintado de artículos de plástico en el sector del Hábitat con productos al disolvente con diversos efectos estéticos.

MOTIVO DEL REEMPLAZO

Problemas de criticidad de los plásticos por ataques de disolventes con altos porcentajes de piezas de desecho.

PROPUESTA LECHLER

Base 2K LH925 Hydrocoat Helmet Met. con aplicación directa al soporte de PC, sobreplicado con barniz mate YD855 Motive WB20 Gloss Clearcoat.

RESULTADO

Se resolvieron definitivamente todos los problemas de absorción del soporte y se mejoraron los rendimientos con menos desperdicio de material.

SITUACIÓN ACTUAL

Toda la producción pasó a utilizar bases mates LECHLER TECH al agua y barniz mate al agua.

PRODUCCIÓN Y PINTADO DE PLACAS DE TAPAS DE CONECTORES



SITUACIÓN INICIAL

Uso de acabados de adherencia directa para colores lisos, metalizados, perlados al disolvente sobre placas de plástico.

MOTIVO DEL REEMPLAZO

Decisión estratégica de la empresa de convertir gradualmente los ciclos al disolvente en ciclos al agua, y anticipación de problemas relacionados con la normativa medioambiental.

PROPUESTA LEHLER

Sustitución de esmaltes al disolvente por nuestro acabado al agua LH943 Hydroplast Semi Glossy WS con adherencia directa sobre PC/ABS que nos ha permitido reducir drásticamente las emisiones de disolventes.

RESULTADO

Los excelentes resultados estéticos y de prestación y los mejores rendimientos han producido una aceleración del proyecto de conversión a productos al agua con una línea de pintado dedicada.

SITUACIÓN ACTUAL

La evaluación coste-beneficio global y analítica derivada de la introducción de las pinturas al agua ha supuesto un ahorro global considerable.

PINTADO DE ARTICULOS DE PLASTICO PARA MOBILIARIO



SITUACIÓN INICIAL

Producción de lámparas de ABS pintadas con productos al disolvente con adherencia directa.

MOTIVO DEL REEMPLAZO

Problemas de criticidad de los plásticos por ataques de disolventes con altos porcentajes de desecho de artículos.

PROPUESTA LEHLER

Acabado mate LH204 Hydroplast Matt con adición de aditivo de textura media YD219 Hydroplast Medium Texture Additive para dar al artículo no solo el acabado mate requerido, sino también un aspecto estético antideslizante que reduce drásticamente el desperdicio.

RESULTADO

Se resolvieron permanentemente todos los problemas del soporte con reducción de desperdicios.

SITUACIÓN ACTUAL

La producción de artículos con soporte plástico se completa con los acabados LEHLER TECH derivados del Binder YD204 Hydroplast Matt con la adición del aditivo de Textura Media YD219.

PINTADO DE VEHÍCULOS PARA TRANSPORTE URBANO



SITUACIÓN INICIAL

Pintado con productos al disolvente en talleres no perfectamente equipados y adecuados.

MOTIVO DEL REEMPLAZO

La empresa está en el centro de una gran metrópolis y la transición a productos de bajo impacto ambiental por razones de seguridad y emisiones medioambientales es una necesidad absoluta.

PROPUESTA LEHLER

Ciclo con aplicación de una Imprimación Anticorrosiva Y175100 Hydropox Primer HCR y posterior aplicación de colores lisos derivados del Binder YD155 Hydrocnyl 2K o acabados metalizados obtenidos

mediante la base mate LH903 Hydrocoat Motive y la sobreaplicación del barniz brillante YD852 Antigraffiti Hydro Clearcoat o la versión semibrillante YD853 Antigraffiti Semi-Gloss Hydro Clearcoat.

RESULTADO

Reducción drástica de las emisiones de disolventes e introducción de un ciclo con alta resistencia a la corrosión; además, gracias al uso de barniz Anti-graffiti, se garantiza una vida útil de los vehículos muy superior a la propuesta actual.

SITUACIÓN ACTUAL

El cliente utiliza aproximadamente 8.000 litros de productos al agua al año.

PRODUCCIÓN DE ARTÍCULOS PARA PUERTAS Y VENTANAS Y MARCOS DE PVC



SITUACIÓN INICIAL

Pintado con productos al disolvente.

MOTIVO DEL REEMPLAZO

Estudio y evaluación de una nueva línea de puertas y ventanas de PVC donde el Designer a cargo del proyecto sugirió una personalización de colores y acabados a través del pintado de los elementos arquitectónicos de PVC en el ámbito Interior y Exterior como marcos de ventanas, puertas y paneles.

PROPUESTA LECHLER

Acabados lisos de LH282 Hydroframe Coat PVC Flex con adherencia directa sobre PVC, excelente resistencia a la intemperie y certificación QB (marca de referencia por la calidad, altas prestaciones y fiabilidad de los productos utilizados en los procesos de producción y de construcción).

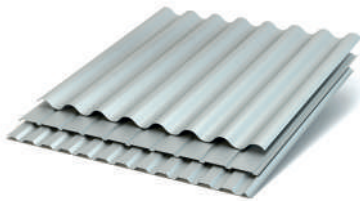
RESULTADO

El uso exclusivo de nuestro producto ha sido incluido en las especificaciones del proyecto por el valor adicional que otorga el uso de un producto "certificado" de bajo impacto ambiental.

SITUACIÓN ACTUAL

Toda la producción se realiza con acabados LECHLER TECH derivados del Binder YD282 Hydroframe Coat PVC Flex.

PRODUCCIÓN Y PINTADO DE PANELES PARA TECHOS DE PLÁSTICO



SITUACIÓN INICIAL

Producción de artículos de PMMA gofrado que eran asignados a empresas externas para la fase de pintado.

MOTIVO DEL REEMPLAZO

Conversión de producción con pintado interior. La autorización para abrir una nueva zona de producción estaba subordinada a la drástica reducción de emisiones a la atmósfera.

PROPUESTA LECHLER

Nuestra propuesta (personalizada sobre el soporte específico del cliente) ha permitido identificar un sistema monocapa que garantiza la adherencia directa del acabado liso derivado del Binder YD142 Hydrocyl 2K Matt.

RESULTADO

El artículo pintado tiene excelentes prestaciones físicas, mecánicas y de resistencia a la intemperie.

SITUACIÓN ACTUAL

Toda la producción se realiza ahora con acabados LECHLER TECH derivados del Binder YD142 Hydrocyl 2K Matt.

PRODUCCIÓN Y PINTADO DE MAQUINARIA DE ACERO



SITUACIÓN INICIAL

El cliente utilizaba esmaltes mates de adherencia directa al disolvente para toda la producción.

MOTIVO DEL REEMPLAZO

Aunque el cliente no tiene necesidades legislativas, quería considerar una posible solución al agua ya que estaba interesado en nuevas tecnologías con bajo impacto ambiental.

PROPUESTA LECHLER

Acabado mate derivado del binder YD130 Hydrocyl 1K Grip Plus con adherencia directa en acero y alta resistencia a la corrosión tal como los productos al disolvente utilizados.

RESULTADO

Excelente facilidad de aplicación y posibilidad de aplicar la pintura en la instalación sin utilizar filtros de carbón activado.

SITUACIÓN ACTUAL

Toda la producción se realiza con acabados derivados del Binder YD130 Hydrocyl 1K Grip Plus.

Mapa del mercado





LECHLER S.P.A.
22100 Como - Italia
Via Cecilio, 17
Tel. +39.031 586 111
Fax +39.031 586 206
info@lechler.eu

LECHLER COATINGS LTD.
Unit 42, Pochin Way - Middlewich
Cheshire CW10 0GY - UK
Tel. +44 (0) 1606 738.600
Fax +44 (0) 1606 738.517
lechler.uk@lechler.eu

LECHLER COATINGS FRANCE S.A.R.L.
Parc d'activité Actipole
296, rue de la Béalière
F-38113 Veurey-Voroize - France
Tel. +33(0) 4 76.53.71.81
Fax +33(0) 4 76.53.71.89
lechler.france@lechler.eu

LECHLER COATINGS IBERICA, S.L.
Calle Primer de Maig, 25-27
08908 L'Hospitalet de Llobregat
Barcelona - España
Tel. +34 93.264.93.20
Fax +34 93.264.93.21
lechler.iberica@lechler.eu

LECHLER COATINGS GMBH
Lilienthalstraße 3 (Halle 12)
D-34123 Kassel - Deutschland
Tel. +49 (0) 561 988.380
Fax +49 (0) 561 988.38.38
lechler.de@lechler.eu

LECHLER DO BRASIL S.A.
Rua 2, Distrito Industrial IV n. 10
Bairro: São Lucas CEP: 95360-000
Pará (Rio Grande do Sul) - Brasil
Tel/Fax: +55 54 3477 1882/2107
lechlerdobrasil@lechler.com.br

www.lechler.eu

970503 - 11/2022



UNI EN ISO 9001:2015
UNI EN ISO 14001:2015



SISTEMI DI GESTIONE
CERTIFICATI



Responsible Care®
OUR COMMITMENT TO SUSTAINABILITY